



箱内自动清洗功能

NEW

更方便、更节水，自动清洗箱内，新装载除水垢功能。



在触屏操作面板选择顺序 然后放置药品（固体）洗涤剂

蒸汽对流烤箱最优系列装载箱内自动清洗功能，从清洗到干燥全自动进行，无需手持喷管进行清洗，只需在触屏操作面板选择好顺序后，放入药品洗涤剂即可。

实现节水

对清洗的水进行再循环再利用的循环方式，大幅节约用水。



药品（固体）洗涤剂

不弄湿厨房地板，卫生性强

无需手持喷管进行清洗，关闭箱门进行清洗，不会弄湿地板，干净卫生。

[自动清洗画面]

5阶段清洗模式

抑制水垢附着的除水垢功能

简单易懂的触屏操作面板显示

箱内自动清洗

步骤1 清洗顺序的选择

清洗顺序

洗涤 快速 轻度 标准 强度

步骤2 比例护理的选择

比例护理 无比例护理

步骤3 干燥的选择

干燥 不干燥

步骤4 清洗的准备

请确认水垢去除剂的量。
请关上箱门按下开关。

返回 帮助

清洗过程的面板显示

触屏面板显示清洗过程，
剩余时间一目了然。



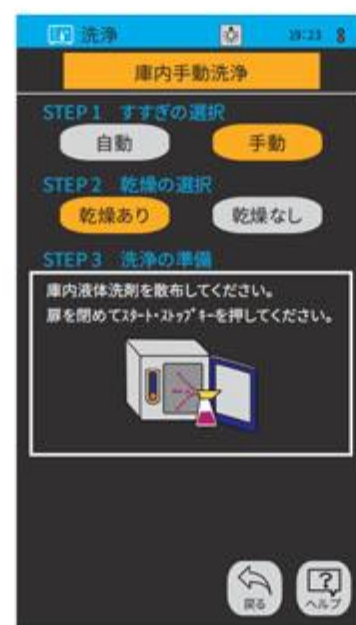
发电机自动清洗功能

发电机（产生蒸汽的装置）可自动
清洗，在清洗页面上方选择发电机
清洗，在一天工作结束后选择清洗
，操作方便，不费时费力。



可手动清洗

使用手持淋浴器可手动清洗。
手动清洗时撒上洗涤剂后用手
持淋浴器进行冲洗，面板上会
显示清洗时间和操作指示。





手动化烹饪

个别配套温度和时间·芯温



热风模式

30-300摄氏度的热风在箱内高效循环，快速均匀加热食材。



蒸汽模式

3种蒸汽模式可应对各种菜品的烹饪。

低温蒸汽

准确的温度管理，可在30-99摄氏度范围内以1摄氏度为单位进行调整，最适合蒸蛋羹等的精密烹饪，也可进行真空加热。

蒸汽1

箱内均匀充满了约100摄氏度的蒸汽，可快速大量烹饪食材。与普通的蒸炉相比，最小限度地阻止了营养成分的流失，保持食物的香味。箱内感应器会调节最适蒸汽量，节省能源。

蒸汽2

产生高温蒸汽，大量强力的蒸汽最适合快速大量烹饪。



组合模式（蒸汽量有100阶段可切换）

蒸汽和热风的组合，各发挥所长，是蒸汽对流烤箱的烹饪模式。

蒸汽量有100阶段可切换

最优系列的搭档模式下蒸汽量有100阶段可切换，感应器会准确维持设定好的蒸汽量，与自动开关的减振器组合，保持箱内的最适湿度。炖煮时增加蒸汽量，烧烤时减少蒸汽量，根据烹饪的菜单调节，烹饪出美味。

使用芯温感应器的芯温管理

5点测量式芯温感应器

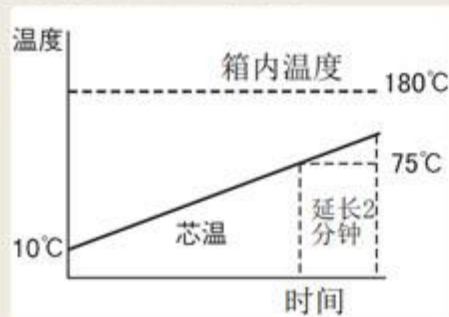
芯温感应器可使用所有的烹饪模式，可以1摄氏度为单位准确设定、测量食材中心的温度（芯温），最优系列采用“5点测量式”，前部设置的5处测量点中可管理最低温度，进而可准确管理温度。



芯温延长烹饪

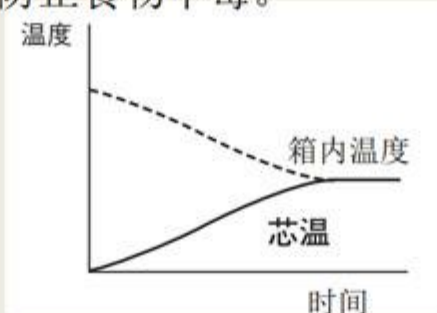
NEW

使食材的中心温度达到设定的温度，在一定时间内持续加热的模式。“芯温达到75摄氏度需要延长2分钟”，满足大量烹饪设备的卫生管理等标准，可安全烹饪。



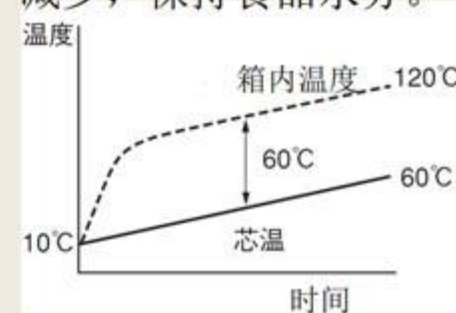
芯温固定烹饪

使食材的芯温保持固定的烹饪模式，芯温达到设定温度后，保持箱内的芯温，有效防止食物中毒。



固定温度差烹饪

使食材的芯温和箱内温度保持固定温度差的烹饪模式，烹饪出柔软的肉，抑制体积减少，保持食品水分。





再加热烹饪

最适合适温供应



商用容器再加热方式

商用容器的再加热使菜品恢复温度，用于 冷冻菜品等的再加热。在烘烤（低温）、烘烤（高温）、炖煮、炒物、油炸物、蒸物6种类型中选择想要再加热的菜品类型，即可开始最适温度/蒸汽量的加热。也可作细微调整。

摆盘后再加热方式

使盛放在器具中的食材恢复温度。对蒸的菜品进行再加热时，选择“盛盘/蒸汽”，如果有其他菜品即选择“盛盘/搭配”，进行最适温度/蒸汽量的再加热，也可作细微调整。与以往的烤箱和电子炉相比，抑制菜品干燥，均匀加热，再现菜品刚出炉时的美味。



烹饪原有菜单

最多可登录、编辑999种菜单



实现厨房的省力化和烹饪的高品质化

使用频率高的自动烹饪菜单和设定了手动烹饪模式的新菜单可登录至“原有菜单”中，使操作更加方便省力。原菜单最多可登录999种菜单，不论日餐・中餐・西餐，扩大菜品种类。

最大9阶段的阶段式烹饪 提高烹饪品质

一种菜单最多有9种阶段烹饪，提高烹饪品质。

方便查看的菜单页面

输入日语，会显示出一目了然的日语式菜单页面，此外，选择登录菜单后，会显示出所选的菜单名、烹饪模式、各烹饪模式的温度或烹饪中的温度（箱内温度/芯温）和时间等。



历史记录

NEW

最多可保存420个烹饪历史记录

可确认详细的烹饪历史记录

最多可确认420个烹饪历史记录。可确认所使用的烹饪模式、设定的温度/蒸汽量、和日期等。烹饪时忘记记录，随后可进行查找。可通过选择日期查找记录。

可对历史记录进行再烹饪、编辑、登录

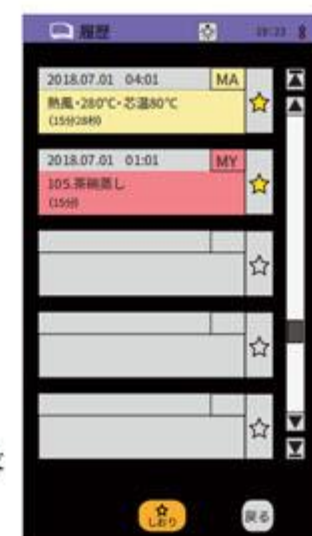
按下历史记录可切换至烹饪页面，即可进行相同设定的烹饪，也可进行编辑后登录至原菜单。

可对菜单做标记进行区分

可对历史记录中需要的菜单进行标记，在返回查找时会优先显示。（最多420个）



最多可确认420个烹饪历史记录



标记后可优先显示

NEW



实现理想的加热

箱内新设计

放满食材也能烹饪出美味

箱内新设计全面更新风扇的形状和加热器、热交换管。热风在箱内快速循环，实现均匀加热。放满食材时也能烹饪出美味。

燃气空气比例固定燃烧控制和节能燃烧控制抑制燃烧不均、节省能源。

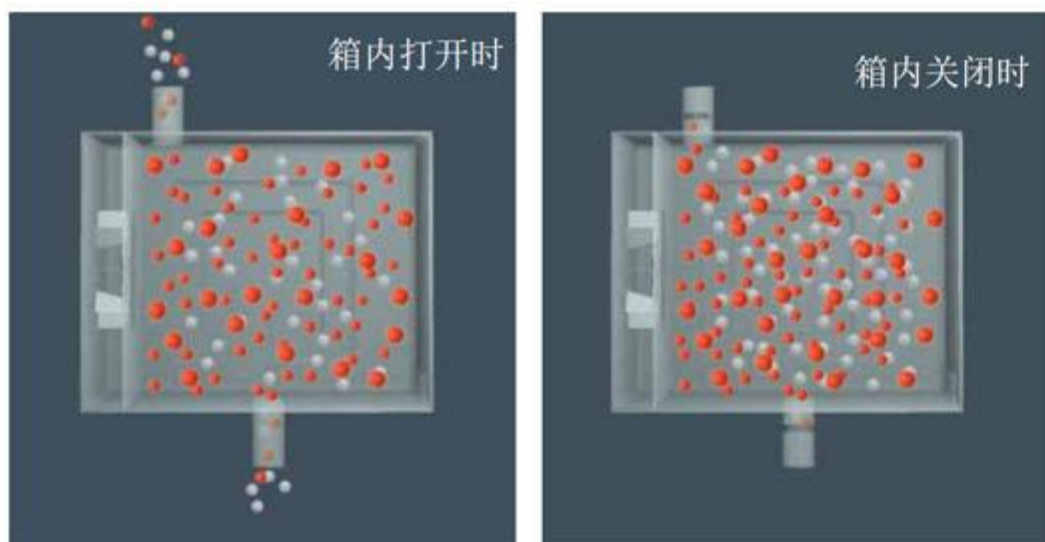
※只限燃气式（一部分机型除外）

燃气和空气以1:1比例混合的燃气空气比固定燃烧控制实现稳定的燃烧和准确的温度控制。配合模式下箱内的燃烧器和发电机同时工作，装载的节能燃烧控制使每个燃烧器的燃气供给量达到最适，抑制总燃气消耗量，大幅节省能源。

准确控制温度·蒸汽

丸善设计的“交错系统” 根据箱内温度而变化

为了准确控制箱内的温度和蒸汽量，丸善设计了箱内环境管理系统[交错系统]。精密的温度带使箱内打开时，箱内的蒸汽难以流失，关闭时箱内环境自动变化，实现准确维持已设定的温度和蒸汽量和高品质的烹饪。



5阶段风量切换功能

风量可从微风到强风范围内进行调节切换，烹饪精致的食材切换至弱风，抑制食材表皮的变形和烹饪不均。此外，为抑制食材干燥，烹饪、保温时风扇会适当间歇运行。风量的间歇运行有5个阶段可调整。



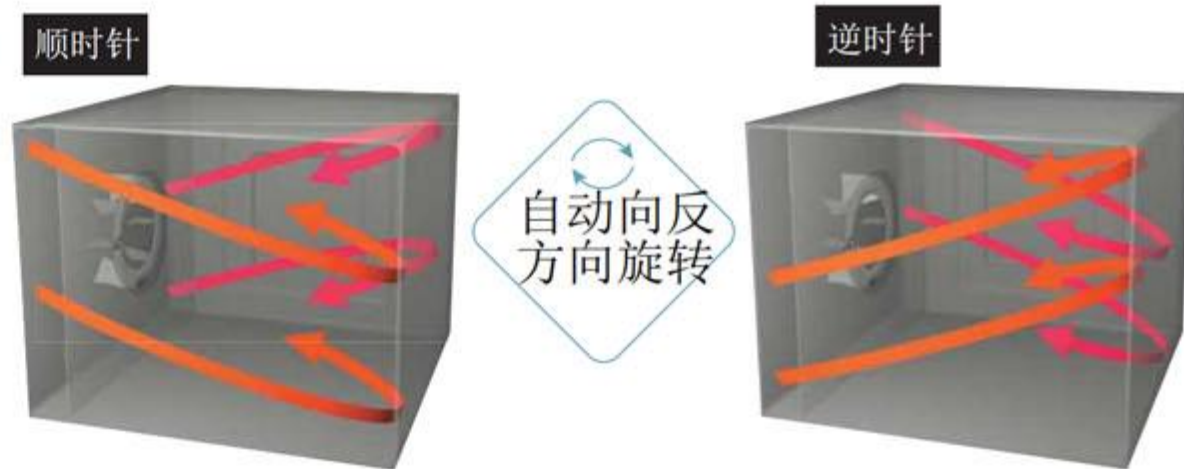
弱 <<<<<<<< 风量 >>>>>>>> 强

控制蒸汽量的自动开关减振器

准确测定箱内湿度的感应器使减振器自动开关，可在100阶段内控制准确的蒸汽量。此外，还可根据食材状态任意打开箱内减少多余蒸汽。

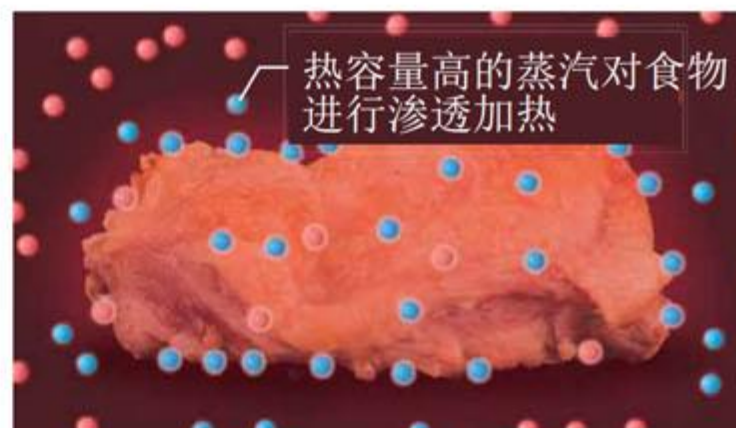
顺逆旋转的风扇使箱内温度分布均匀

风扇会在一定时间间隔向反方向旋转，保持箱内的热风循环和温度的均匀分布，减少燃烧不均。



加湿功能

加湿喷管对箱内风扇进行喷水加湿，热风模式下烹饪时防止食材干燥，加湿产生的蒸汽可用于加热食材。





方便每天的操作

NEW 方便确认箱内的样子 前玻璃门和LED灯

采用的前玻璃门和节能的接近自然光的LED灯，方便确认箱内食材的状况。

NEW

带停止固定的三重玻璃门

采用含一块加上辐射热处理的热光反射玻璃的三重玻璃门，抑制放热，有效改善厨房环境。箱门可在120°、180°固定停止，安全、快速取出容器和烤网。



NEW

方便使用的门把

门把手向左或右转动即可开门，关闭时只需按下箱门，无需转动把手。（只限06、10型）



向左或右均可打开

NEW

收纳式预热配件

申请专利中

箱内没有放入推车时箱内下方的收纳式预热配件会自动关闭，防止预热时温度/蒸汽逃走。

冷却功能

不管箱门开或关，箱内风扇可转动进行冷却。

预约定时

到了开始烹饪的时间电源会自动打开，启动产生蒸汽装置开始烹饪。此外，“蒸汽产生装置+箱内温度上升”和“开始自动烹饪”可设定，根据操作内容区分，提高操作效率。

预热功能

事先预热使烹饪工作尽早进行，考虑在预热温度下打开箱内放入食材会使温度下降，根据食材的量可将设定温度在10%・20%・30%三种阶段上提高。

清扫性、卫生性强

NEW

可动式放置架/吸尘板卫生性强

箱内的放置架和吸尘板均为可动式，即时不取出也方便清洗箱内和风扇，也可取出清洗。



排水优的放置架

带孔放置架，排出产生蒸汽后留下的水分。



NEW

清洗性优的取出式。

门下托盘可取出清洗，方便卫生。



USB连接

USB连接记录烹饪温度数据，菜单数据可一键复制，方便连锁店的使用。



低辐射燃气蒸汽对流烤箱

[最优系列]阵容

采用空气断热层和三重玻璃降低表面温度和辐射热，干烧比一定强制燃烧控制和节能燃烧控制准确管理温度，实现大幅节省能源。装载7英寸彩色液晶触屏操作面板和箱内自动清洗等丰富的功能。

Line up

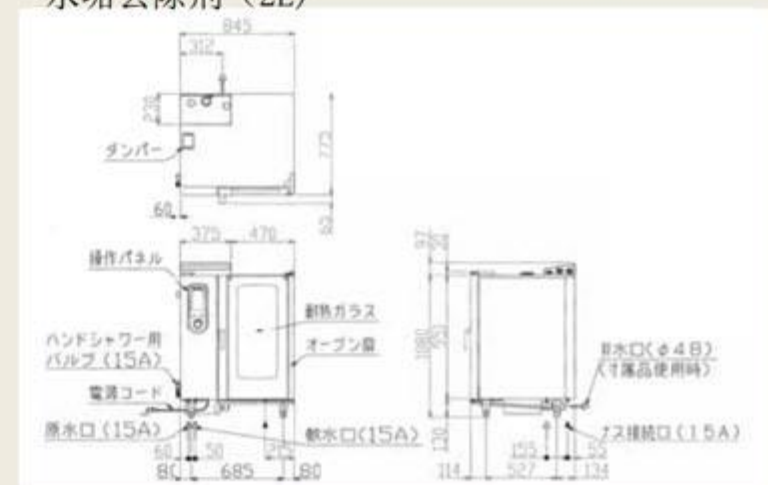


外形尺寸 (mm)	长	845	845
	宽	775	775
	高	820	1080
箱内尺寸 (mm)	长	445	445
	宽	640	640
	高	480	740
燃气消耗量	天然气	14.4kW(12,400kcal/h)	24.4kW(21,000kcal/h)
	液化气	14.4kW(1.03kg/h)	24.4kW(1.75kg/h)
额定电源 (50/60Hz)		1φ100V	1φ100V
电力消耗		350W	350W
容许电流值		15A	15A
电源线		2m 带插头 (接地转接器) Ⓢ	2m 带插头 (接地转接器) Ⓢ
燃气接口	天然气	15A	15A
	液化气	15A	15A
给水连接		15A×3 (软水口・原水口・手持淋浴器给水口)	15A×3 (软水口・原水口・手持淋浴器给水口)
排水连接		φ48	φ48
放置架间隔		68mm	68mm
商用容器收纳数		1/1尺寸6个 (深65mm)	1/1尺寸10个 (深65mm)
重量 (kg)		163	180

配件

1/1烤网 (3)、耐热手套 (1组)、药品 (固体) 洗涤剂 (10个)、液体洗涤剂 (2L)、洗涤剂喷枪 (1)、手持淋浴器 (1)、减压单向阀 (1)、排水用硅弯头φ48用 (1)、不锈钢管φ48.6 (1)、菜单书、自动烹饪用菜单CD、软水器 (1)、水垢去除剂 (2L)

1/1烤网 (5)、耐热手套 (1组)、药品 (固体) 洗涤剂 (10个)、液体洗涤剂 (2L)、洗涤剂喷枪 (1)、手持淋浴器 (1)、减压单向阀 (1)、排水用硅弯头φ48用 (1)、不锈钢管φ48.6 (1)、菜单书、自动烹饪用菜单CD、软水器 (1)、水垢去除剂 (2L)



■ 请设置保护空间 (前方30cm、左侧50cm)

■ 为防止错误运行, 请使用高频对应的容许电流器。

● 型号 (R) 为反向门式, 交货期约为下单后1个月, 价格相同。

☆ 标记的机型为下单后生产。