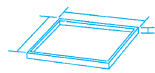


# 358 正角盛皿 Large Dish



サイズ=縦×横×高さ

刺身・向付



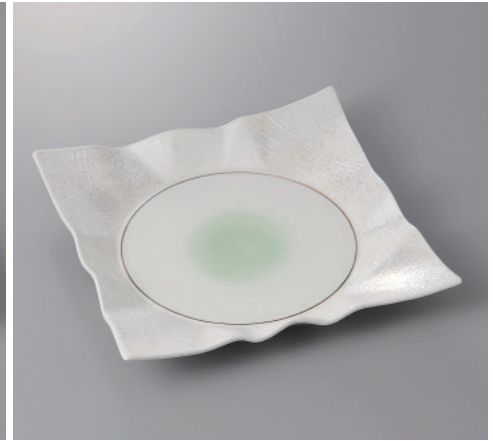
358-1-71H 9,000円 赤絵福来角8.0皿 24.5×24.5×3.5cm

中鉢小鉢組小鉢



358-2-71H 8,500円 慶福角8.0皿 24.5×24.5×3.5cm

小付珍珠



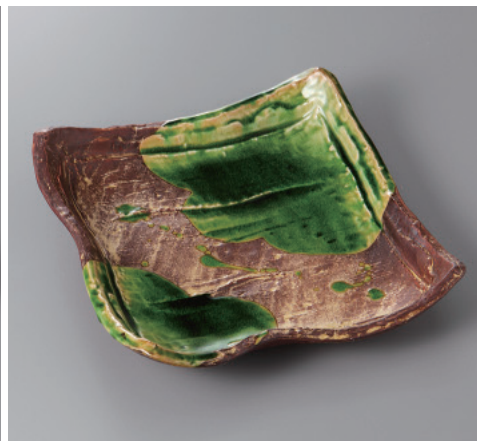
358-3-22H 6,400円 一珍ラスタ-ヒワ吹9.0折紙皿 26.5×26.5×4.5cm

松花堂蓋向  
円菓子碗小吸碗



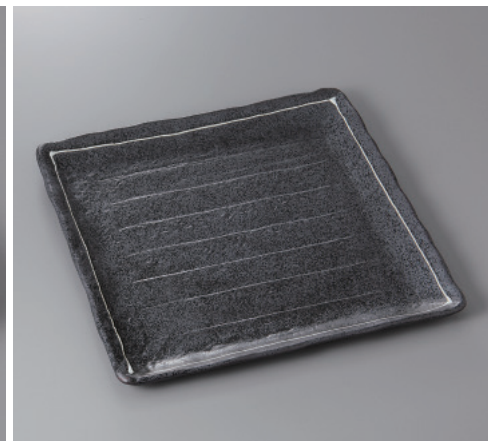
358-4-43H 5,850円 鳴門手引正角9.0皿 28×28×4cm

むし碗土瓶むし



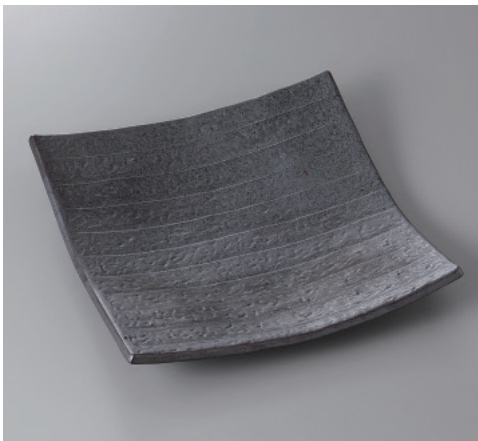
358-5-33H 6,400円 鏝袖ヒワ流まな板正角盛皿 24×24×5cm

前菜皿



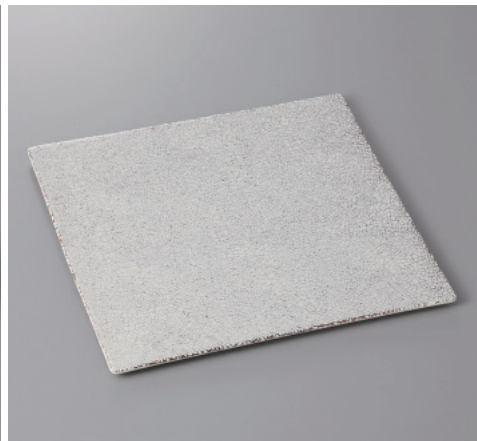
358-6-43H 5,000円 一珍黒結晶角大皿 31.6×31.6×2.5cm

付出皿焼物皿仕切皿



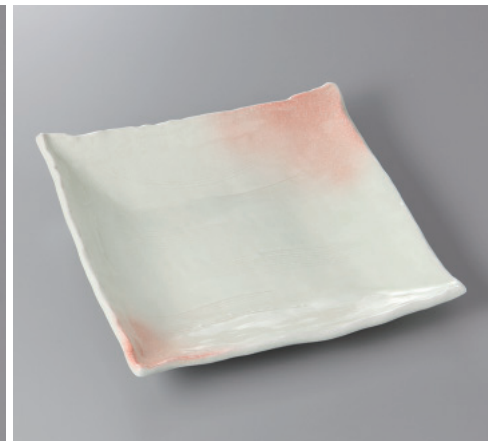
358-7-31H 4,900円 黒結晶9.0正角皿 26.5×26.5×5.5cm

天皿香水



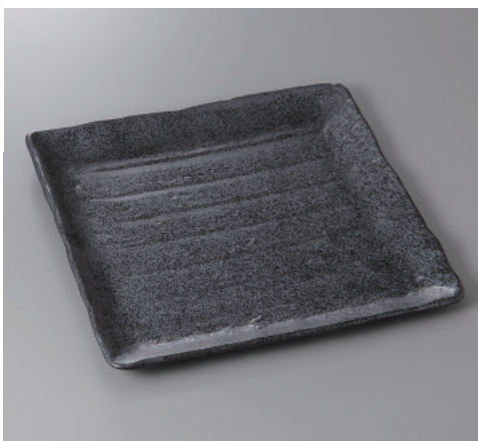
358-8-21H 5,200円 古代白26cm平角皿 26×0.8cm

組皿和皿  
銘々皿小皿



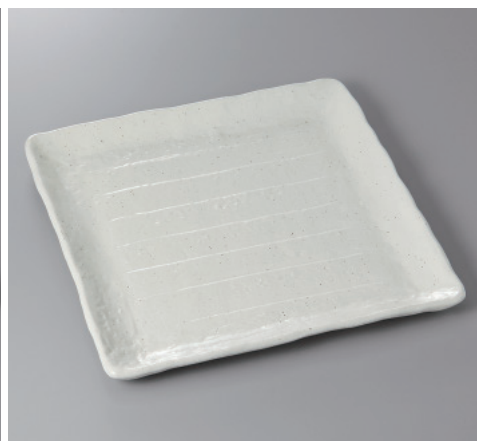
358-9-43H 5,000円 弥生くしめ角大皿 25×25×3cm

盛皿オードブル



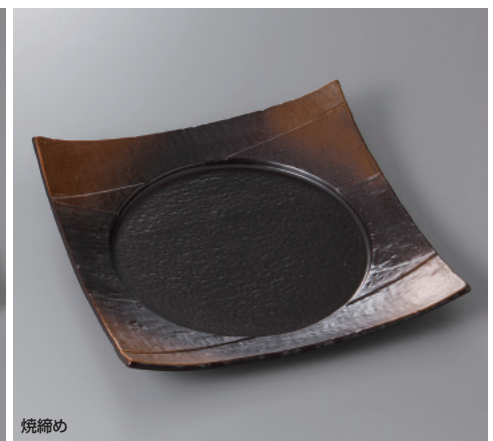
358-10-56H 3,600円 いぶし10.0正角皿 31×31cm

大鉢盛鉢組鉢  
組丹ボール



358-11-56H 3,600円 粉引10.0正角皿 31×31cm

酒器置き卓上小物  
箸ノソノシダ灰皿



焼締め

358-12-77H 5,250円 8.5寸四方皿 26.5×6cm

358-13-77H 2,850円 7.5寸四方皿 22.5×4.5cm