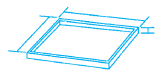
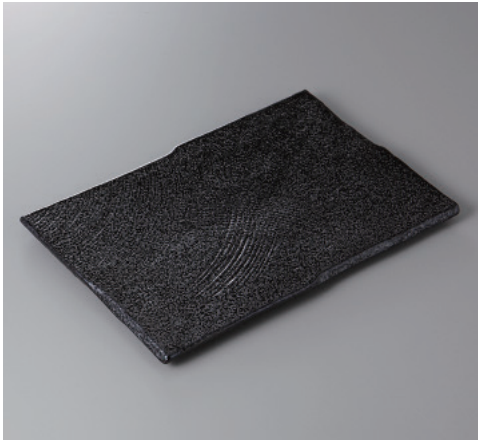


# 350 長角盛皿 Large Dish



サイズ=縦×横×高さ

刺身・向付



350-1-2H 4,600円 いぶし黒長盛皿 30.5×20×1.5cm

中鉢小鉢組小鉢



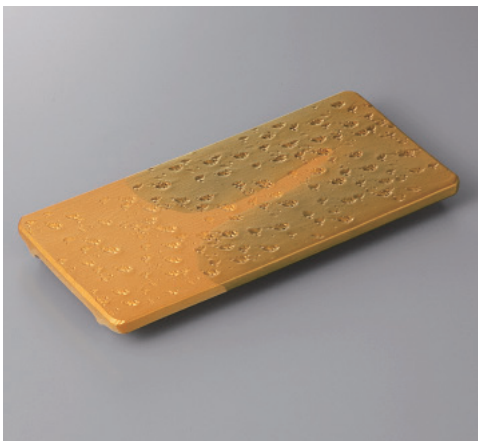
350-2-27H 4,500円 織部椿ガタ彫足付長皿 31×20.5×7cm

小付珍珠



350-3-8H 4,000円 黒備前 足付盛皿 小 25.5×20×3cm

松花堂蓋向  
円菓子碗小吸碗



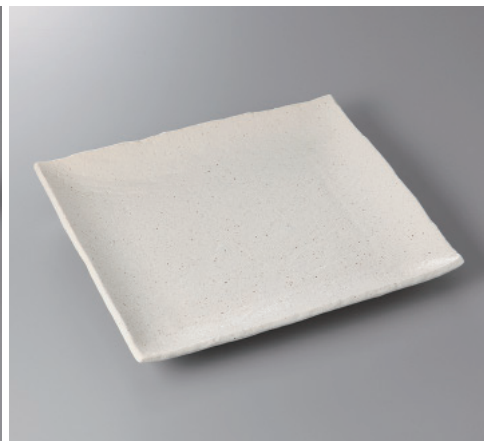
350-4-26H 4,300円 金彩長皿(小) 26×12.5×2.5cm

むし碗土瓶むし



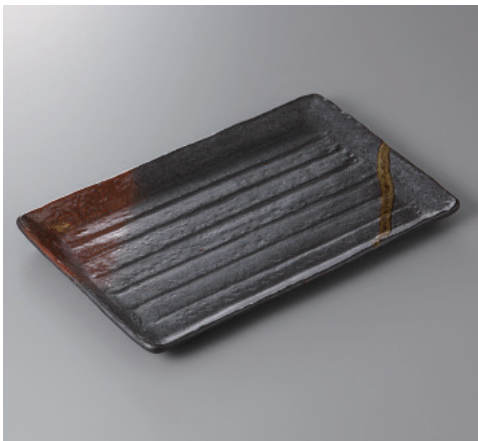
350-5-77H 4,380円 しらさぎ33cm長角プレート皿 33×19.5×3.8cm

前菜皿



350-6-71H 4,100円 ソノバ志野角盛皿 30×26.2×4cm

付出皿焼物皿仕切皿



350-7-43H 3,850円 吹き流し新ホツケ皿 33.5×21×2.3cm

天皿香水



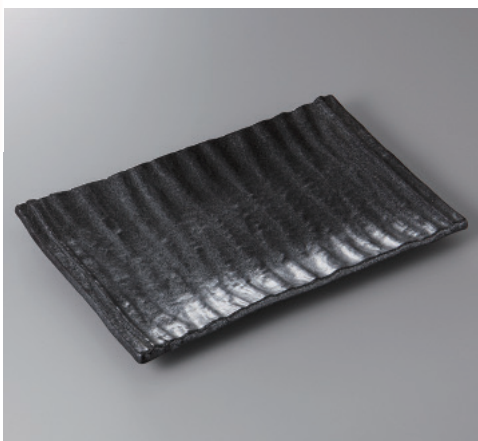
350-8-41H 4,000円 白楽長角大皿 32.5×21×3.5cm

組皿和皿  
銘々皿小皿



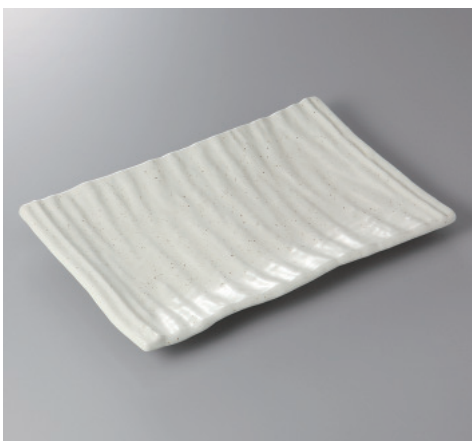
350-9-41・45H 4,000円 黒楽長角大皿 32.5×21×3.4cm

盛皿オーダブル



350-10-41H 3,700円 いぶし黒長角大皿 33.3×21.2×3cm

大鉢盛鉢組鉢  
組丹ボール



350-11-41H 3,700円 白マツト長角大皿 33.3×21.2×3cm

酒器置き卓上小物  
箸ノソノシダ灰皿



350-12-27H 3,600円 羽衣長角尺一皿 33×19.2×3.3cm