

# 294 銘々皿 Serving Plate



刺身・向付

中鉢 小鉢 組小鉢

小付 珍味

松花堂 蓋向  
円菓子碗 小吸碗

むし 碗土瓶むし

前菜皿

付出皿 焼物皿 仕切皿

天皿 香水

組皿 和皿  
銘々皿 小皿

盛皿 オードブル

大鉢 盛鉢 組鉢  
組丹ボール

酒器 蓋置き 卓上小物  
箸ノソノシゲ 灰皿



**強化**  
294-1-48H **2,300円**  
ピードロ葉型皿(小)  
15×13×4cm



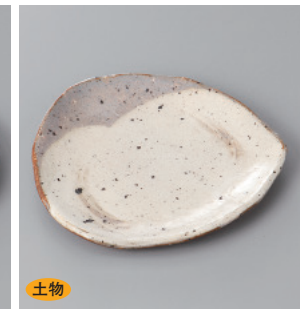
**土物**  
294-2-33H **1,900円**  
スリップウェア小皿黒  
12×2.1cm



**土物**  
294-3-45H **1,650円**  
南蛮唐津精円皿(手造り)  
15×12.5×1cm



**土物**  
294-4-45H **1,650円**  
南蛮潮騒精円皿(手造り)  
15×12.5×1cm



**土物**  
294-5-45H **1,650円**  
粉引|刷毛目三角皿 手造り  
14.5×14×1.5cm



**強化**  
294-6-73H **1,500円**  
織部かすみ布目4.5丸皿  
14×2cm



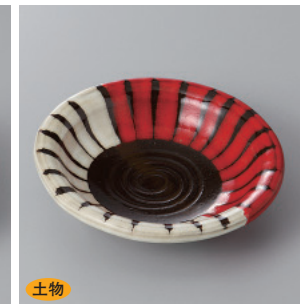
294-7-71H **1,350円**  
織部菱紋精円銘々皿  
15.8×12.7×1.8cm



294-8-77H **1,300円**  
南蛮金銀彩4.0丸皿  
12.5×11.7cm



**土物**  
294-9-8-45H **1,300円**  
粉引|彫刻小皿  
13.5×11.4×3.4cm



**土物**  
294-10-33H **1,200円**  
紅白十草4.5深皿  
13.2×3.4cm



294-11-77H **1,140円**  
白釉重ね5寸半月皿  
14.5×14×2.5cm



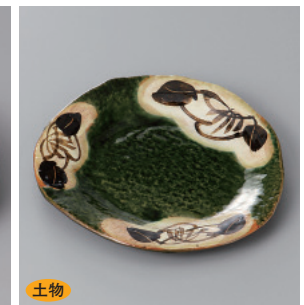
**土物**  
294-12-77H **1,140円**  
備前灰釉5寸半月皿  
14.5×14×2.5cm



**土物**  
294-13-77H **1,140円**  
白釉重ね5寸丸皿  
14×2.5cm



294-14-77H **1,140円**  
備前灰釉5寸丸皿  
14×2.5cm



**土物**  
294-15-77H **1,100円**  
織部椿銘々皿  
14.7×14.5×1.5cm



294-16-77H **1,140円**  
備前志野半月皿5.0  
14.6×14×2.2cm



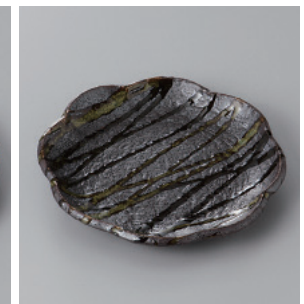
294-17-77H **1,020円**  
備前志野半月皿3.5  
12.5×12cm



294-18-32H **1,100円**  
タマゴ風車銘々皿  
15.7×13.3×4.2cm



294-19-77H **1,020円**  
焼締め4.0寸丸皿  
13.5×1.3cm



294-20-22H **1,000円**  
黒織部流し4.5花形皿  
14×2.4cm



294-21-21H **980円**  
フリ外半月銘々皿  
15.2×12.7×2.2cm



**土物**  
294-22-10H **1,140円**  
五本手4.5皿もみじ  
14×2.5cm



294-23-45H **990円**  
炭化焼4.0皿  
13.2×2cm



294-24-71H **980円**  
花すだれ取皿  
14×2cm



294-25-71H **950円**  
おしぼな(赤)銘々皿  
14×12.8×1.5cm