



強化 青白磁藍流し

61-1-71H **3,360**円 刺身鉢 18.5×14.3×5.8cm  
61-2-71H **1,450**円 千代口 9.5×7.8×4cm



金結晶

61-3-57H **3,350**円 ミツ押高台刺身皿 16.7×7.5cm  
61-4-57H **750**円 ミツ足千代口 8.3×3cm



金渦

61-5-22H **3,200**円 黒丸高台向付 16.5×5.7cm  
61-6-22H **1,380**円 黒丸千代口 6.5×3.3cm



パールラスター流水

61-7-52H **3,300**円 楕円6.0向付 19×18×4.5cm  
61-8-52H **1,150**円 丸千代口 6.9×2.9cm



土物 かいらぎ

61-9-2H **2,200**円 向付 17.3×4.3cm  
61-10-2H **800**円 千代口 9.5×3.3cm



土物 粉引ソギ

61-11-35H **3,200**円 切立向付 16×2cm  
61-12-35H **1,350**円 千代口 7.8×1.5cm



硝子 氷光

61-13-25H **3,200**円 刺身鉢 14.5×5.6cm  
61-14-25H **2,000**円 千代口 7×3cm



強化 深海青磁

61-15-22H **3,200**円 透し刺身鉢 15.3×6.4cm  
61-16-22H **1,100**円 千代口 7.7×3.8cm



強化 粉引嵐山

61-17-23H **3,450**円 楕円中鉢 18.6×17.5×5.3cm  
61-18-23H **1,850**円 楕円千代口 10.2×9.2×3cm



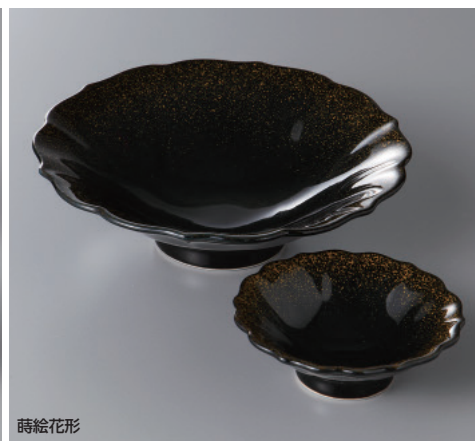
土物 華備前

61-19-35H **3,150**円 片口向付 16.5×5.5cm  
61-20-35H **860**円 千代口 7.6×2.8cm



土物 炭化土

61-21-22H **3,150**円 四方上り向付 17.5×15.5×4.3cm  
61-22-22H **920**円 丸千代口 6.8×2.6cm



蒔絵花形

61-23-2H **3,100**円 向付 15×4.3cm  
61-24-2H **1,700**円 千代口 8.5×3cm

刺身・向付

中鉢小鉢組小鉢

小付珍珠

松花堂蓋向・  
円菓子碗小吸碗

むし碗土瓶むし

前菜皿

付出皿焼物皿仕切皿  
天皿呑水

組皿和皿  
銘々皿小皿

盛皿オーダブル

大鉢盛鉢組鉢  
組丼ボール

酒器箸置き卓上小物  
箸スリレンゲ座皿