



粉引手描万暦
283-1-32H 880円
5.0皿 16.5×2.4cm
283-2-32H 660円
4.0皿 13.8×2.3cm
283-3-32H 560円
3.5皿 12×1.9cm



錦十草
283-4-34H 900円
5.0寸皿 16.5×3.5cm
283-5-34H 680円
3.5寸皿 12.3×2.7cm



黒備前(M)
283-6-6H 840円
15cm丸皿 15.5×2.5cm
283-7-6H 670円
11cm丸皿 11×2.1cm



南蛮吹流し
283-8-31H 890円
5.0皿 16.8×2.4cm
283-9-31H 780円
4.0皿 13.3×2.2cm
283-10-31H 680円
3.5皿 11.3×2cm



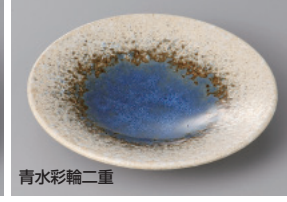
赤ライン
283-11-33H 770円
4.0平皿 15×2cm
283-12-33H 700円
3.5平皿 12×1.6cm



花つなぎ
283-13-32H 760円
5.0皿 16.8×3cm
283-14-32H 620円
4.0皿 14×2.5cm
283-15-32H 500円
3.5皿 12×2.3cm



吉祥小紋
283-16-57H 750円
5.0皿 16.5×3.5cm
283-17-57H 600円
4.0皿 13.5×2.5cm
283-18-57H 500円
3.5皿 12.5×2.5cm



青水彩繪二重
283-19-77H 820円
20cm皿 19.5×3cm
283-20-77H 670円
15cm浅鉢 14.5×3cm
283-21-77H 590円
15cm皿 14.5×2.5cm



古染唐草
283-22-57H 700円
6.0皿 19×2.5cm
283-23-57H 500円
5.0皿 16.5×2cm
283-24-57H 300円
3.5皿 12×2cm



赤絵花
283-25-33H 700円
5.0皿 16.5×2.8cm
283-26-33H 600円
4.0皿 13.8×2.5cm
283-27-33H 550円
3.5皿 12×2.3cm



鳳凰
283-28-30H 720円
黄色八角皿(大) 36入 18.5×18.5×3.5cm
283-29-30H 550円
黄色八角皿(小) 60入 15.5×15.5×3cm



鳳凰
283-30-30H 720円
桃色八角皿(大) 36入 18.5×18.5×3.5cm
283-31-30H 550円
桃色八角皿(小) 60入 15.5×15.5×3cm



赤絵むさしの
283-32-71H 660円
5.0丸皿 16.2×2.6cm
283-33-71H 520円
4.0丸皿 13.7×2.2cm
283-34-71H 470円
3.5丸皿 12.1×2.1cm



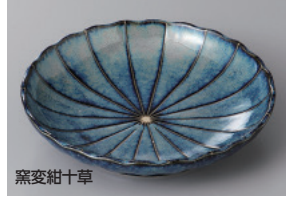
雪粉引赤絵花
283-35-79H 660円
5.0丸皿 16.2×2.6cm
283-36-79H 520円
4.0丸皿 13.7×2.2cm
283-37-79H 470円
3.5丸皿 12.1×2.1cm



グリーン志野
283-38-55H 650円
5.0皿 16.6×2.7cm
283-39-55H 600円
4.0皿 13.3×2.2cm
283-40-55H 500円
3.0皿 10×2cm



深緑十草
283-41-57H 600円
菊型5.0皿 16.3×3.5cm
283-42-57H 550円
菊型4.0皿 13.7×3cm
283-43-57H 500円
菊型3.5皿 12.2×2.7cm



窯変紺十草
283-44-57H 600円
菊型5.0皿 16.3×3.5cm
283-45-57H 550円
菊型4.0皿 13.7×3cm
283-46-57H 500円
菊型3.5皿 12.2×2.7cm



黒マツ十草
283-47-57H 600円
菊型5.0皿 16.3×3.5cm
283-48-57H 550円
菊型4.0皿 13.7×3cm
283-49-57H 500円
菊型3.5皿 12.2×2.7cm



粉引十草
283-50-57H 600円
菊型5.0皿 16.3×3.5cm
283-51-57H 550円
菊型4.0皿 13.7×3cm
283-52-57H 500円
菊型3.5皿 12.2×2.7cm



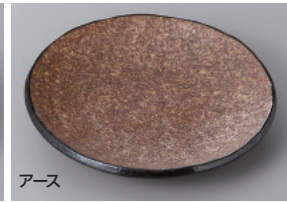
土物 荒目青磁二色十草
283-53-79H 670円
5.0丸皿 15×2.5cm
283-54-79H 470円
3.5丸皿 11.3×2cm



錦水玉
283-55-33H 650円
5.0深皿 16×4cm
283-56-33H 600円
4.0深皿 14×3.2cm



赤絵野々花
283-57-32H 600円
5.0皿 16.5×2.4cm
283-58-32H 530円
4.0皿 14×2.3cm
283-59-32H 470円
3.5皿 12.4×2cm



アース
283-60-33H 590円
手びねり5.0皿 16.5×3cm
283-61-33H 480円
手びねり4.0皿 13.5×2.5cm



パール藍樹
283-62-32H 580円
6寸皿 18.6×2.9cm
283-63-32H 440円
5寸皿 16×2.4cm
283-64-32H 300円
3.8皿 13×2cm



夕風漫坊
283-65-30H 580円
軽量6.0皿 60入 19×2.5cm
283-66-30H 380円
軽量5.0皿 80入 16×2.3cm
283-67-30H 360円
軽量4.0皿 100入 14×2.1cm



ピストライプ
283-68-57H 600円
5.0皿 16.3×3.5cm
283-69-57H 500円
3.5皿 12.2×2.7cm
283-70-57H 470円
3.0皿 9.5×2cm



菊花紋青
283-71-48H 530円
5.0皿 16.2×2.8cm
283-72-48H 430円
4.0皿 14×2.6cm
283-73-48H 350円
3.5皿 11.5×2.4cm



夢の花
283-74-48H 530円
5.0皿 16.2×2.8cm
283-75-48H 430円
4.0皿 14×2.6cm
283-76-48H 350円
3.5皿 11.5×2.4cm



菊唐草
283-77-48H 530円
5.0皿 17×3cm
283-78-48H 430円
4.0皿 14×2.4cm
283-79-48H 350円
3.5皿 12.4×2.2cm



ナチュレ
283-80-48H 530円
5.0皿 17×3cm
283-81-48H 430円
4.0皿 14×2.4cm
283-82-48H 350円
3.5皿 12.4×2.2cm

刺身向付

中鉢小鉢組小鉢

小付珍珠

松花堂蓋向・円菓子碗小吸碗

むし碗土瓶むし

前菜皿

付出皿焼物皿仕切皿 天皿呑水

組皿和皿小皿

盛皿オーダブル

大鉢盛鉢組鉢 組丼ボール

酒器置き卓上小物 箸スプレッド灰皿