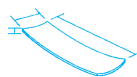


# 264 焼物皿・千代口 Rectangle Plate



サイズ=縦×横×高さ

刺身・向付

中鉢小鉢組小鉢

小付珍珠

松花草蓋向  
円菓子碗小吸碗

むし碗土瓶むし

前菜皿

付出皿・焼物皿仕切皿

天皿香水

組皿和皿  
銘々皿小皿

盛皿オーダブル

大鉢盛鉢組鉢  
組丹ボール

酒器置きき卓上小物  
箸ノブシシダ成皿



千筋十草

264-1-71H 1,200円 焼物皿 19.8×12.6×2.6cm  
264-2-71H 480円 長角小皿 9.5×7.3×2.1cm



スダレ

264-3-71H 1,200円 8.0 焼物皿 20.5×14.2×3cm  
264-4-71H 370円 長角小皿 9.3×6×2.7cm



流水

264-5-71H 1,200円 7.0 焼物皿 20.2×12.6×2.7cm  
264-6-71H 480円 長角小皿 9.5×6×2.7cm



タコ唐草

264-7-71H 1,200円 焼物皿 21×14.5×3cm  
264-8-71H 370円 長角小皿 9.5×6.5×3cm



土物 織部刷毛

264-9-77H 1,150円 7.0 焼物皿 20.5×14.2×2.8cm  
264-10-77H 470円 楕円千代口 8.8×7.5×3cm



SKT黒

264-11-34H 1,100円 焼物皿 20.5×14.5×3.5cm  
264-12-34H 480円 千代口 10.7×7.2×3.2cm



志野サビ刷毛

264-13-25H 1,050円 長角8.0皿 21.9×14.8×3.7cm  
264-14-25H 400円 角千代久 8.7×6.4×2.7cm



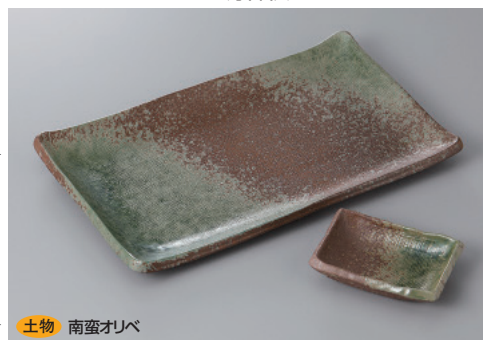
笹

264-15-73-71H 1,050円 長角皿 20.5×14×3.2cm  
264-16-73-71H 340円 小皿 9.3×6.5×2.8cm



流水

264-17-33H 1,000円 焼物皿 21×14×3cm  
264-18-33H 490円 長千代口 11×7×3cm



土物 南蛮オリベ

264-19-71H 2,100円 9.0長角皿 24.3×13.5cm  
264-20-71H 1,200円 7.0長角皿 18.8×12.6cm  
264-21-71H 600円 長角小皿 9.2×6.7×2.5cm



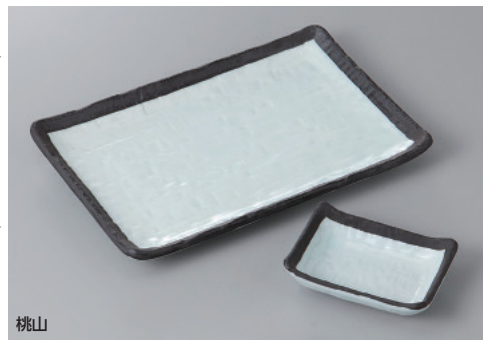
ソバ志野

264-22-71H 1,800円 8.0 焼物皿 21.5×16×2cm  
264-23-71H 1,500円 7.0 焼物皿 20.4×14.2×2cm  
264-24-71H 480円 長角小皿 9.5×7.2×2cm



土物 備前志野

264-25-71H 1,850円 8.0 焼物皿 23.5×14.5×1.8cm  
264-26-71H 1,650円 7.0 焼物皿 20.5×12.8×1.4cm  
264-27-71H 650円 長角小皿 9×6.7×2cm



桃山

264-28-71H 1,650円 8.0 焼物皿 22×14.5×2.2cm  
264-29-71H 1,000円 7.0 焼物皿 20.4×13×2.1cm  
264-30-71H 420円 長角小皿 9×6.3×2.3cm



石焼織部

264-31-48H 1,400円 8.0 焼物皿 20×14×2.5cm  
264-32-48H 1,100円 7.0 焼物皿 17×12×2.5cm  
264-33-48H 600円 長角千代口 9.5×7×2.5cm



青地布目梅

264-34-48H 1,350円 8.0 焼物皿 21×15×3cm  
264-35-48H 800円 7.0 焼物皿 17.5×12×2.5cm  
264-36-48H 600円 角千代口 8.5×7×2.5cm