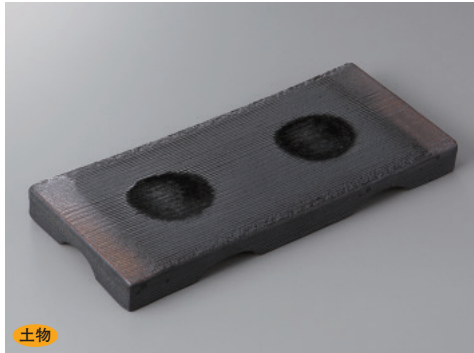




241-1-82H 4,500円 たくみ金彩手造り9号四方皿 28×12.5×2.5cm



241-2-82H 4,500円 黒吹金彩手造り9号四方皿 28×12.5×2.5cm



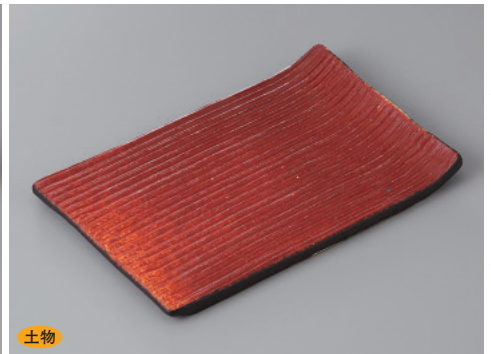
241-3-1H 4,300円 波紋厚口楕円盛皿 31.5×14×3cm



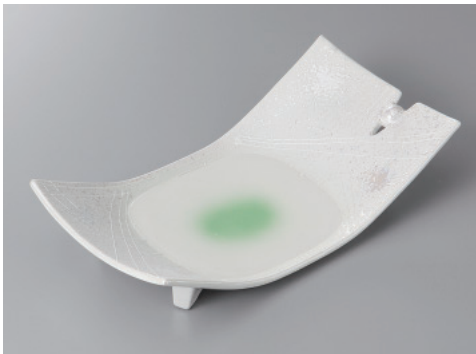
241-4-77H 4,050円 焼締めタタラ型長角尺皿 15.5×25×1.9cm



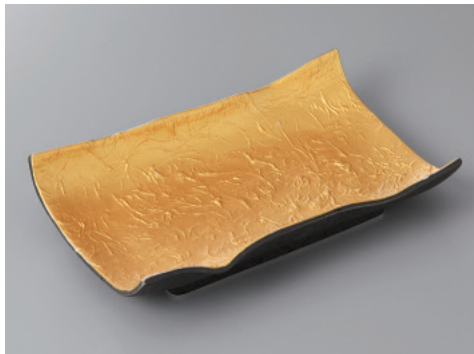
241-5-48H 4,200円 焼締印花紋焼物皿 21.5×12×2.7cm



241-6-45H 3,800円 曙楡目測上がり焼物皿 20.5×12×2cm



241-7-22H 3,700円 一珍ラスターヒツ吹8.5焼物皿 26.3×13.4×5.3cm



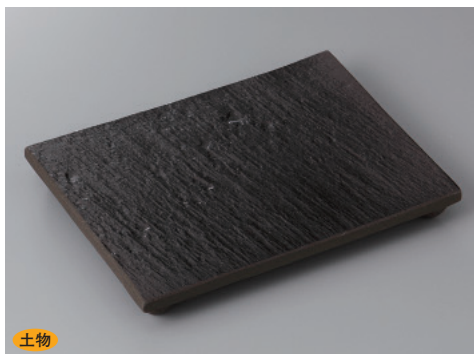
241-8-21H 3,900円 金和紙模様太口焼物皿 21.2×13.1×4.3cm



241-9-21H 3,900円 銀和紙模様太口焼物皿 21.2×13.1×4.3cm



241-10-52H 3,500円 粉引拭き取り9.5長皿 29×13×4cm



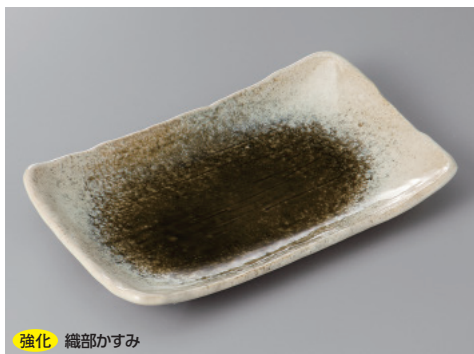
241-11-24H 3,500円 黒陶石目足付焼物皿 21.4×15.5×2.3cm



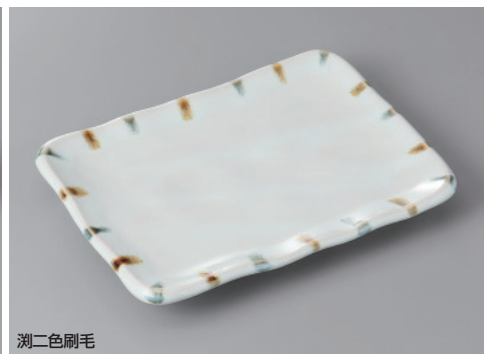
241-12-77H 3,450円 焼締め小判型盛皿 29.5×18.9×2.1cm



241-13-77H 2,250円 9.0寸長角皿(布目) 24×14.5×1.6cm



241-15-73H 2,420円 8.0長角皿 23×14.3×2.7cm



241-17-71H 2,000円 8.0焼物皿 22×15.5×2.7cm

241-14-77H 1,650円 8.0寸長角皿(布目) 21×13.6×1.5cm

241-16-73H 2,260円 7.0長角皿 19.5×12.5×2.5cm

241-18-71H 1,400円 7.0焼物皿 20×13×2.7cm

刺身向付

中鉢小鉢組小鉢

小付珍珠

松花堂蓋向・
円菓子碗小吸碗

むし碗土瓶むし

前菜皿

付出皿・焼物皿仕切皿

天皿 呑水

組皿和皿
銘々皿小皿

盛皿オードブル

大鉢盛鉢組鉢
組丼ボール

酒器箸置き卓上小物
箸スリレンゲ皿

土物

土物

土物

土物

土物

焼締め

強化 織部かすみ

測二色刷毛