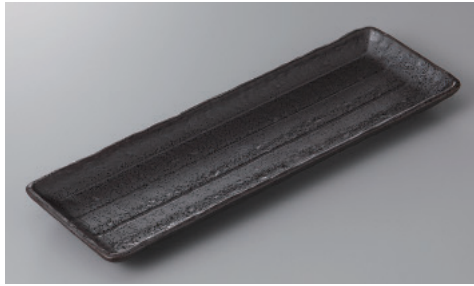


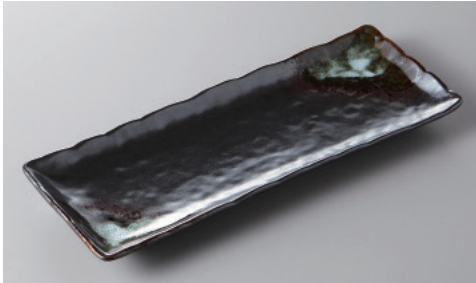
239-1-26H 900円 鉄結晶深口ダ円皿 33×10×3.5cm



239-2-43H 900円 黒結晶長角皿 33.8×10.6×2.5cm



239-3-8H 1,100円 ドルチェモア長皿21cm 21×11×2cm



239-4-79H 900円 うのぶ長皿 29.5×11.2×2.3cm 385cc



239-5-79H 900円 茶がすり長皿 28.5×11.2×2.3cm 385cc



239-6-26H 880円 黒釉S字皿 33.5×9×2.5cm



239-7-26H 880円 備前風長角サンマ皿 33.7×10×2cm



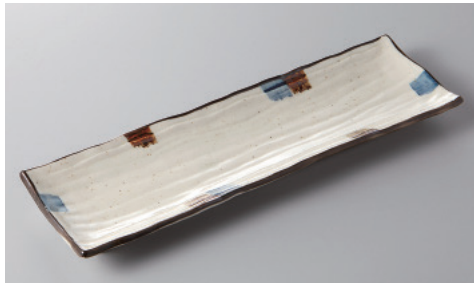
239-8-26H 880円 黒釉波長皿 36入 33×10.5×2.5cm



239-9-26H 880円 白釉S字皿 33.5×9×2.5cm



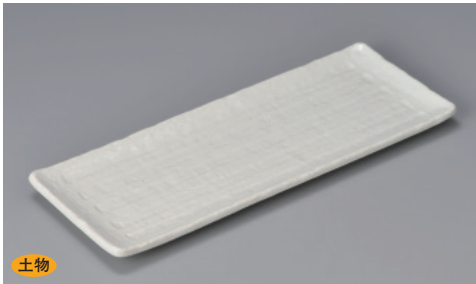
239-10-78H 950円 黄れんこん長角皿 28×11×2.4cm



239-11-78H 850円 二色刷毛ソギ長角皿 33×9.5×2.2cm



239-12-78H 850円 二色刷毛和心深長皿 33×10.5×3cm



239-13-79H 810円 白釉さんま皿 30×12×1.7cm



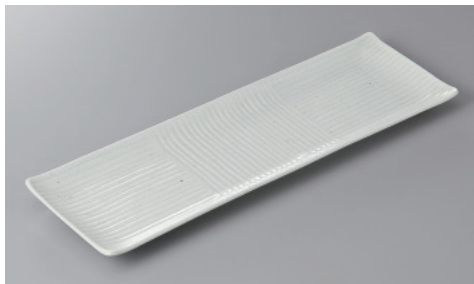
239-14-31H 900円 白粉引焼物トレー 32×11×3cm



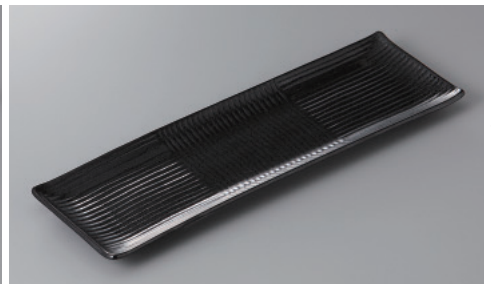
239-15-31H 900円 黒水晶焼物トレー 32×11×3cm



239-16-78H 800円 緑伊羅保岩肌長皿 34×10.5×2.8cm



239-17-78H 800円 櫛目格子白釉サンマ皿 33.3×10×2.7cm



239-18-78H 800円 櫛目格子黒釉サンマ皿 33.3×10×2.7cm

刺身
向付

中鉢
小鉢
組小鉢

小付
珍珠

松花堂
蓋向
円菓子
碗小
吸碗

むし
碗土
瓶むし

前菜
皿

付
出皿
焼物
皿仕
切皿

天皿
呑水

組皿
和皿
小皿

盛皿
オー
ドブル

大鉢
盛鉢
組鉢
組并
ボール

酒器
箸置き
卓上
小物
箸ス
リ
レ
ン
ダ
座皿