

# 210 前菜皿 Appetizer Dish



サイズ=縦×横×高さ

刺身・向付

中鉢小鉢組小鉢

小付珍珠

松花堂蓋向  
円菓子碗小吸碗

むし碗土瓶むし

前菜皿

付出皿焼物皿仕切皿

天皿香水

組皿和皿  
銘々皿小皿

盛皿オーダブル

大鉢盛鉢組鉢  
組丹ボール

酒器置き卓上小物  
箸フンレダ灰皿



210-1-2H 3,600円  
手描グリーン釉前菜皿 20×20×4.3cm



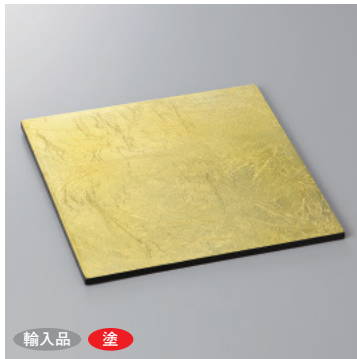
210-2-2H 3,600円  
手描ゴス前菜皿 20×20×4.3cm



210-3-35H 3,600円  
黒飛ばしラスター青磁長角前菜皿 26.7×12.3×1.5cm



210-4-52H 3,500円  
黒織部ひねり前菜皿 30×9×4.5cm



210-5-90H 3,500円  
GOLD正角皿 20×20×0.7cm 木製



210-6-24H 3,900円  
点紋彫入8.0皿 24.7×2.8cm



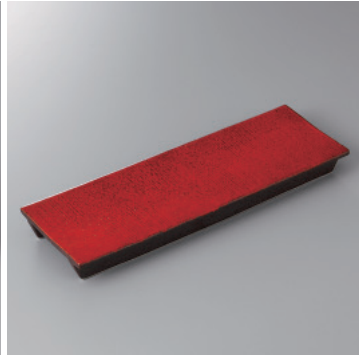
210-7-23H 4,000円  
手描タコ唐草長角盛鉢 21.6×12.7×4.5cm



210-8-1H 3,500円  
黒陶板石目四足7.0皿 21×2cm



210-9-35H 3,400円  
赤半掛正角皿 16.7×16.7×3.8cm



210-10-22H 3,400円  
紅黒炭レール(中) 31×10×3.3cm



210-11-22H 3,400円  
淵プラチナ正角皿 18×17×1.8cm



210-12-23H 4,000円  
竹淵長前菜皿 27.8×13.3×2.4cm



210-13-27H 3,360円  
孔雀切立長角鉢 19×15.5×4.5cm



210-14-48H 3,500円  
白釉プラチナ9.0皿 27.7×12.6×2cm



210-15-22H 3,400円  
紅黒炭カッパ置長皿 26.5×12.3×1.7cm



210-16-57H 3,350円  
淵錆マリンプルー菊彫高台丸皿 17.4×2cm



210-17-23H 3,600円  
湖水精白長角盛鉢 21.6×12.7×4.5cm



210-18-24H 3,500円  
黒プラチナ剣先長皿 35×7.5×4cm



210-19-93H 3,500円  
有田焼 花つなぎ (青磁)プレート 1入 28.5×14×3.5cm



210-20-93H 3,500円  
有田焼 花つなぎ (桃釉)プレート 1入 28.5×14×3.5cm