

200 むし碗

Lidded Bowl for Steamed Dish



サイズ=身の最大径×蓋付の高さ

容量(cc)は満水時目安です。

刺身・向付



強化
200-1-77H 1,980円
白タタキ蒸し碗(小)
6.5×8.5cm 150cc



強化
200-2-77H 1,980円
赤白タタキ蒸し碗(小)
6.5×8.5cm 150cc



200-3-71H 1,650円
ラスター小蒸し碗
6.9×8cm



強化
200-4-77H 2,100円
紫式部蒸し碗(小)
6.5×8.5cm 150cc



200-5-77H 1,200円
紺地駒筋蒸し碗
7×8cm



強化
200-6-77H 1,800円
金彩武蔵野蒸し碗(小)
6.5×8.5cm 150cc

中鉢小鉢組小鉢



強化
200-7-7H 2,800円
赤絵小むし碗
6.7×7.5cm 135cc



強化
200-8-71H 1,750円
梅づくし小蒸し碗
7.2×8.3cm



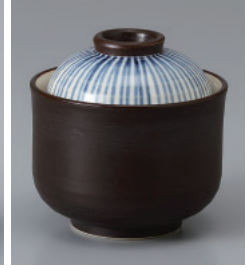
強化
200-9-77H 1,800円
パール十草蒸し碗(小)
6.5×8.5cm 150cc



強化
200-10-77H 1,800円
パールらせん蒸し碗(小)
6.5×8.5cm 150cc



強化
200-11-78H 1,270円
四色水玉むし碗
6.8×7.8cm 150cc



200-12-71H 1,250円
南蛮青十草一口碗
8.1×8.3cm 150cc

小付珍味

松花堂蓋向
円菓子碗小吸碗



強化
200-13-77H 1,600円
織部茶筋蒸し碗(小)
7.8×8cm 150cc



強化
200-14-77H 1,600円
ぼたん釉駒筋蒸し碗(小)
7.8×8cm 150cc



強化
200-15-73H 1,540円
新雪駒筋小型むし碗
6.8×8cm 150cc



強化
200-16-71H 1,530円
二色ライン蒸し碗
7×8.5cm 145cc



強化
200-17-79H 1,390円
花つなぎむし碗
6.7×8cm 150cc



強化
200-18-71H 1,220円
親子十草蒸し碗
6.8×7.8cm 150cc

むし碗土瓶むし

前菜皿



強化
200-19-79H 1,220円
ダミラインむし碗
6.8×7.8cm 150cc



強化
200-20-78H 1,220円
格子蒸し碗
6.8×7.8cm 150cc



強化
200-21-79H 1,060円
駒筋むし碗
6.8×7.5cm 150cc



200-22-77H 1,100円
白磁二色吹蒸し碗(中)
7.4×7.4cm 150cc



200-23-32H 1,030円
白磁渦中むし
7.5×7.5cm



200-24-35H 850円
細十草むし碗
7.5×8cm 230cc

付出皿焼物皿仕切皿

天皿香水



200-25-32H 780円
小むし黒釉唐草模様
6.9×8.2cm 200cc



200-26-34H 780円
黒渦唐草むし碗
6.7×8.2cm 130cc



200-27-34H 780円
織部豆むし碗
6.7×8.2cm 130cc



200-28-71・34H 680円
淡雪ライン小蒸し碗
7.5×8.7cm



200-29-23H 790円
淡雪梅割小むし碗
7×8.8cm



200-30-23H 830円
黒伊賀小むし碗
7×8.8cm

銘々皿和皿

盛皿オーダブル



200-31-1H 960円
靑化粧小むし碗
15入 7.3×8.5cm 190cc



200-32-1H 960円
赤化粧小むし碗
15入 7.3×8.5cm 190cc



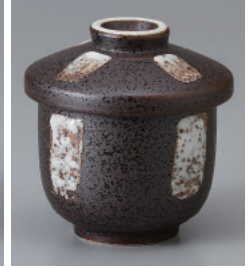
200-33-1H 950円
黒唐草小むし碗
15入 7.3×8.5cm 190cc



200-34-1H 950円
粉引ゴス刷毛むし碗
15入 7.3×8.5cm 170cc



200-35-6H 880円
黒結晶ミニむし碗
7.5×8cm 150cc



200-36-71H 680円
唐津白刷毛小蒸し碗
7.2×8.7cm

大鉢盛鉢組鉢

酒器置き卓上小物
箸フレンジ成皿