



173-1-2H 2,700円
スミ吹四ツ仕切鉢
11.2×11.2×3cm



173-2-2H 1,750円
青地四ツ切仕切角鉢
11.2×11.2×3.3cm



173-3-77H 1,880円
すずき仕切鉢
11.5×11.5×4cm



173-4-00H 1,980円
武蔵野G仕切鉢
11.4×11.4×3.8cm



173-5-77H 1,930円
赤武蔵野仕切鉢
11.5×11.5×4cm



173-6-21H 900円
吹墨角仕切鉢
11.4×3.5cm



173-7-22H 1,150円
一珍角松花堂
11.5×11.5×3.5cm



173-8-77H 1,450円
吹墨仕切鉢
11.5×11.5×4cm



173-9-22H 1,350円
染錦見込小花角鉢
11.4×3.5cm



173-10-21H 900円
吹墨ナデ角仕切鉢(小)
10.3×10.3×3.5cm



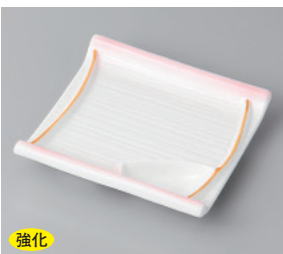
173-11-71H 1,350円
備前志野仕切鉢
11.5×11.5×3.4cm



173-12-71H 1,650円
月光仕切皿
11.3×11.3×3.5cm



173-13-77H 1,590円
白釉重ね松花堂刺身
11.5×11.5×3.5cm



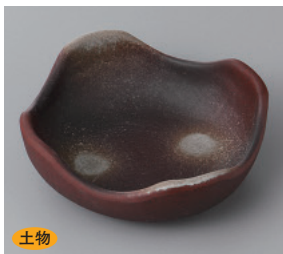
173-14-79H 1,280円
強化
ピンク竹笹仕切皿
10.9×10.9×2.4cm



173-15-71H 1,490円
強化
赤絵ブリン竹笹仕切皿
10.9×10.9×2.4cm



173-16-77H 1,590円
備前灰袖松花堂刺身
11.5×11.5×3.5cm



173-17-71H 1,200円
土物
備前焼メ四方松花堂
11×11×4cm



173-18-52H 1,200円
黄釉漢詩彫八角小皿
11.5×12.3×2.3cm



173-19-27H 1,410円
赤筋入六ツ山小鉢
11×3.2cm



173-20-27H 1,300円
染付筋入六ツ山小鉢
11.2×3cm



173-21-7H 1,300円
朱巻点紋六角鉢
11.3×10×3.5cm



173-22-77H 1,500円
すずき六角鉢
11×11×3.5cm



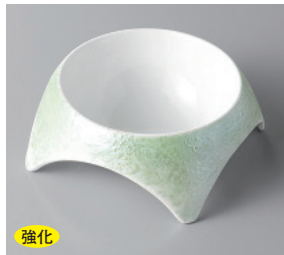
173-23-2H 1,200円
ストライプ六角鉢
11.3×3.5cm



173-24-77H 1,230円
アミ六角鉢
11×11×3.5cm



173-25-77H 1,100円
黄六角鉢
11×11×3.5cm



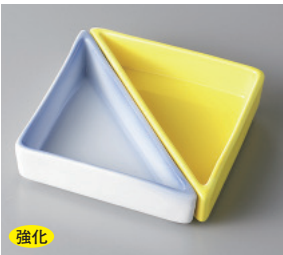
173-26-79H 1,870円
強化
真珠ラストーヒワ吹四ツ足小鉢
11×11×4.3cm



173-27-79H 950円
強化
黒彩3.6丸鉢
11.4×3.6cm



173-28-78H 1,020円
強化
緑彩台形鉢 10.2×6.7×4cm



173-29-78H 1,020円
強化
ピンク吹台形鉢 10.2×6.7×4cm



173-30-79H 970円
強化
レモン三角松花堂 15.3×10.8×2.9cm



173-31-79H 1,030円
吹き付ルリ三角松花堂 15.3×10.8×2.9cm



173-32-78H 1,030円
鉄仙花白吹三角松花堂 15.3×10.8×2.9cm



173-33-78H 970円
青白磁三角松花堂 15.3×10.8×2.9cm



173-34-78H 970円
強化
青白磁三角松花堂 15.3×10.8×2.9cm



173-35-78H 970円
強化
青白磁三角松花堂 15.3×10.8×2.9cm

刺身向付

中鉢小鉢組小鉢

小付珍珠

松花堂蓋向
円菓子碗
小吸碗

むし碗土瓶むし

前菜皿

付出皿焼物皿仕切皿

天皿呑水

組皿和皿
小皿

盛皿オーダブル

大鉢盛鉢組鉢
組丼ボール

酒器置き卓上小物
箸スライダゲ皿