



159-1-32H 300円
白市松丸珍味
7.7×3.2cm



159-2-32H 320円
黒丸うず珍味(大)
7.5×3.2cm



159-3-43H 340円
鉄赤釉膳めぐり小付
8×3.4cm



159-4-1H 250円
白濁切立小皿
6.8×2.9cm



159-5-1H 250円
黒濁切立小皿
6.8×2.9cm



159-6-1H 250円
織部濁切立小皿
6.8×2.9cm

刺身向付

中鉢小鉢組小鉢



159-7-48H 300円
茶市松切立珍味
5.3×3.8cm



159-8-48H 300円
白市松切立珍味
5.3×3.8cm



159-9-48H 300円
黒市松切立珍味
5.3×3.8cm



強化

159-10-5H 600円
波瀾黄切立小付
6.2×4.4cm



強化

159-11-5H 600円
波瀾ルコ切立小付
6.2×4.4cm



強化

159-12-5H 670円
波瀾赤紫切立小付
6.2×4.4cm

小付珍味

松花堂蓋向・
円菓子碗小吸碗



159-13-71H 660円
赤絵唐草六角珍味
6.4×3cm



159-14-71H 660円
こま筋六角珍味
6.3×5.8×3cm



159-15-71H 800円
赤絵市松六角豆鉢
4.3×3.3cm



159-16-71H 800円
赤絵格子六角豆鉢
4.3×3.3cm



輸入品

159-17-45H 360円
かすみ野正角切立珍味(小)
10×12入 4.7×4.7×3cm



159-18-32H 250円
呉須うずこつぶ
6×2.5cm

むし碗土瓶むし

前菜皿



159-19-33H 600円
桜志野ゆず珍味
9×7.5×4cm



159-20-33H 600円
黄茶ゆず珍味
9×7.5×4cm



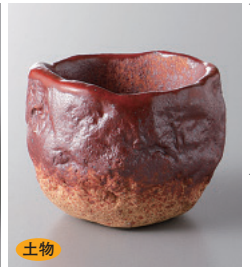
159-21-33H 600円
朱赤ゆず珍味
9×7.5×4cm



159-22-34H 250円
赤志野こつぶ珍味
6.3×2.6cm



159-23-34H 250円
黄釉こつぶ珍味
6.3×2.6cm



土物

159-24-48H 720円
ツボ型鉄釉珍味(手造)
4×3cm

付出皿焼物皿 仕切皿

天皿 呑水



159-25-45H 720円
粉引小丸珍味(手造)
4.3×4×3cm



159-26-48H 720円
ツボ型白釉珍味(手造)
4×3cm



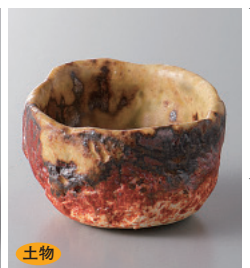
159-27-48-45H 720円
ツボ型織部珍味(手造)
4×3cm



159-28-48H 720円
ツボ型藍釉珍味(手造)
4×3cm



159-29-45H 720円
鉄釉小丸珍味(手造)
4.3×4×3cm



159-30-48H 800円
ツボ型伊良保珍味(手造)
4×3cm

組皿和皿
銘々皿小皿

盛皿 オードブル



159-31-71H 720円
ブチド小片口ミニ珍味
5.5×4.5×2.5cm



159-32-71H 720円
瀧二色十草片口ミニ珍味
5.5×4.5×2.5cm



159-33-71H 720円
太十草片口ミニ珍味
5.5×4.5×2.5cm



159-34-71H 720円
太十草正角ミニ珍味
4×4×2.3cm



159-35-71H 720円
ブチド小正角ミニ珍味
4×4×2.3cm



159-36-71H 720円
瀧二色十草正角ミニ珍味
4×4×2.3cm

組鉢盛鉢組鉢・
組丼ポール

酒器箸置き卓上小物
箸スリレンゲ灰皿