



刺身・向付



152-1-52H 3,100円 緑交趾竹型小付 6×4.2cm
 152-2-34H 2,880円 金彩さざえ珍味 6×5×4cm
 152-3-35H 2,600円 プラチナ玉淵レンゲ珍味 9×5.2×6.2cm
 強化 152-4-5H 2,700円 金彩手付珍味 6.5×6×7cm
 152-5-5H 2,270円 紫パールつぼ小付 5.4×4.4cm
 土物 152-6-45H 2,200円 黒織部十草正角切立珍味鉢 手造り 6.5×6.5×2.8cm

中鉢小鉢組小鉢

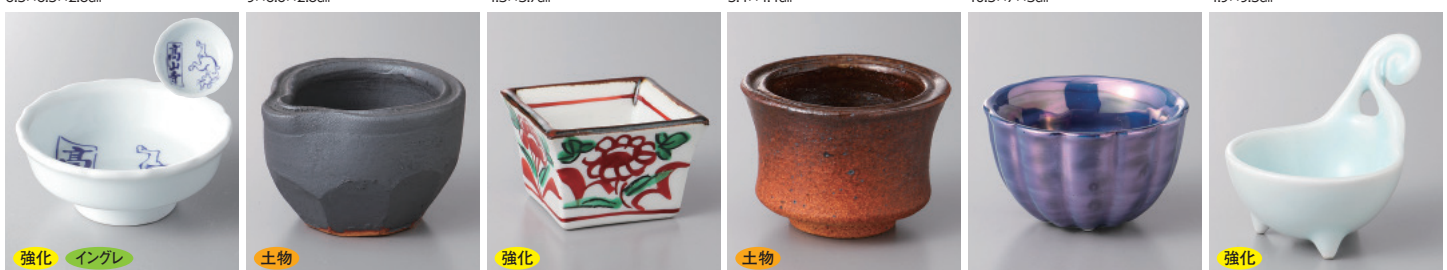
小付珍味



土物 152-7-45H 2,200円 粉引正角切立珍味鉢 手造 6.5×6.5×2.8cm
 152-8-5H 1,890円 高麗もみじ皿 9×6.6×2.8cm
 152-9-5H 1,820円 内外パールつぼつぼ珍味 4.3×3.7cm
 152-10-5H 1,810円 丸紋つぼつぼ 5.4×4.4cm
 152-11-27H 2,300円 黄交趾葉形千代久 10.5×7×3cm
 強化 152-12-78H 1,770円 吹墨竹筒珍味 4.9×9.5cm

松花堂蓋向
円菓子碗小吸碗

むし碗土瓶むし



強化 イングレ 152-13-5H 1,680円 高山寺輪花千代口 6.8×2.8cm
 土物 152-14-45H 1,580円 じわ鉄そざ片口珍味(手造) 7.7×7×5cm
 強化 152-15-78H 1,780円 赤絵角珍味 4.8×4.8×3.3cm
 土物 152-16-45H 1,580円 焼締反珍味(手造) 7.3×5cm
 152-17-5H 1,500円 紫パール菊型珍味 5.2×3cm
 強化 152-18-71H 1,450円 青白磁びつ型手付珍味 7.6×6×6cm

前菜皿

付出焼物皿仕切皿



152-19-93H 1,800円 ミツ足ブルー小付 6.8×4.5cm
 152-20-5H 1,380円 内金彩菊型千代口(小) 5.2×3cm
 152-21-22H 1,150円 吹墨舟型珍味 10.5×5×4.5cm
 152-22-51H 1,300円 錦武蔵野千代口 8.5×4cm
 152-23-22H 1,300円 白マツ三角紋珍味 7.5×3.5cm
 強化 152-24-71H 1,220円 桃山織部びつ型手付珍味 6×6.5cm

天皿香水

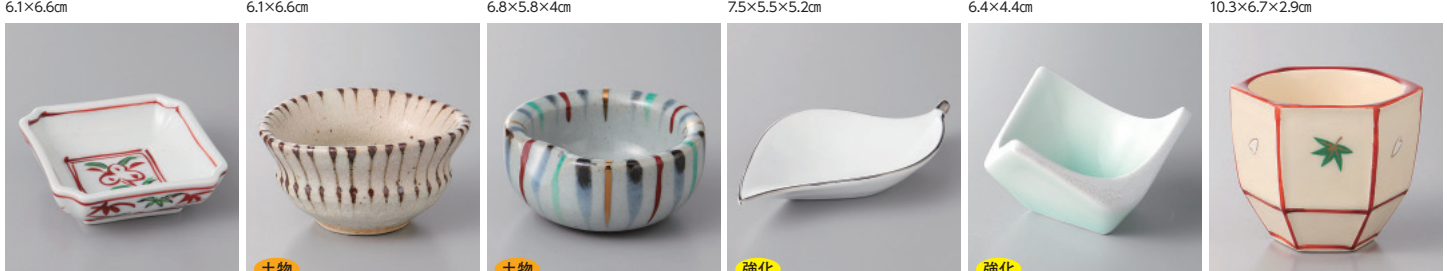
銘々皿和皿
組皿和皿



土物 152-25-77H 1,300円 二色十草高台珍味 6.1×6.6cm
 土物 152-26-77H 1,300円 色十草高台珍味 6.1×6.6cm
 152-27-00H 1,270円 サザエ珍味(小) 6.8×5.8×4cm
 152-28-33H 1,200円 モリキー小付 7.5×5.5×5.2cm
 強化 152-29-5H 1,200円 内銀赤楽波瀾小付 6.4×4.4cm
 152-30-33H 1,200円 黄釉グリーン葉型珍味 10.3×6.7×2.9cm

盛皿オーダブル

大鉢盛鉢組鉢
組丹ボール



152-31-37H 1,200円 万暦角珍味 6.5×6.5×2.3cm
 土物 152-32-33H 1,200円 錆十草ひねり珍味 8×6.5×3.5cm
 土物 152-33-2H 1,200円 粉引十草三二珍味 5.2×2.6cm
 強化 152-34-33H 1,200円 淵シルバーリーフ小付 12×6.2×2.2cm
 強化 152-35-27H 1,200円 ラスターヒョウ吹三角珍味 8.2×8.2×4.5cm
 152-36-37H 1,320円 ポンポリ珍味(大) 5.4×4.8cm
 152-37-37H 980円 ポンポリ珍味(小) 4×3.3cm

酒器置きき卓上小物
箸ファンレゲ灰皿